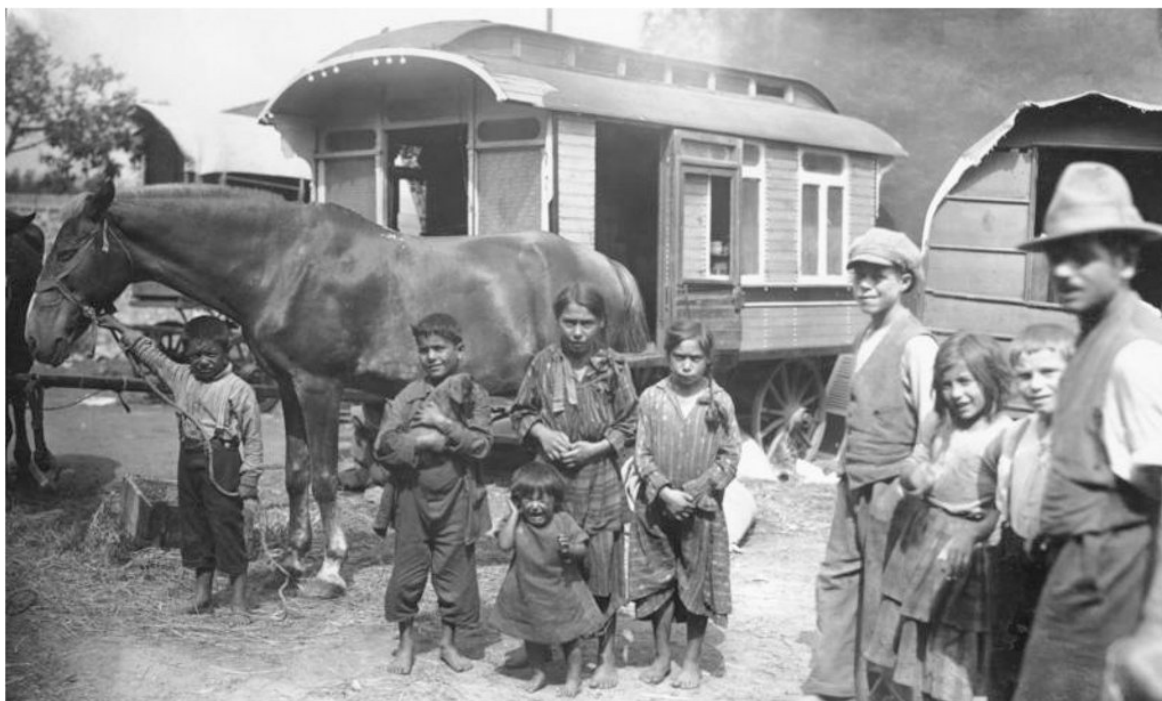


A3 Wędrowni Rzemieślnicy

O ile większość środkowoeuropejskich Romów osiedliła się już setki lat temu, o tyle niektóre rodziny zachodnioeuropejskich Sinti kontynuowały wędrowny tryb życia, podróżując swoimi wozami z jarmarku na jarmark i z targu na targ. Zajmowali się oni handlem bydłem, końmi, złomem lub też pracowali jako kowale, szlifi erze i kotlarze. Zazwyczaj wędrowali w lecie ustalonymi szlakami, wracając na zimę do swych miast i wiosek.



1910

1951

1926

💡 Czy wiesz, że

... przed 1950 r. w większości krajów Europy żyło wielu wędrowców, którzy nie byli Sinti ani Romami? Mieszkali razem ze swoimi rodzinami w wozach, przemieszczając się z miejsca na miejsce w poszukiwaniu pracy.

✎ Zadanie do wykonania

Porównaj fotografie na stronach A.2 i A.3. Co te zdjęcia mówią o życiu przedstawionych na nich rodzin? Podaj trzy przykłady ludzi, którzy często przenoszą się z jednego miejsca w drugie w związku z wykonywaną przez nich pracą. Jakie są zalety i wady takiego życia?

📷 Fotografia

Wędrowna rodzina niemieckich Sinti ze swoim wozem. Niemieckie Archiwum Federalne, Koblenca, Niemcy.



<https://www.romasintigenocide.eu/pl/a>