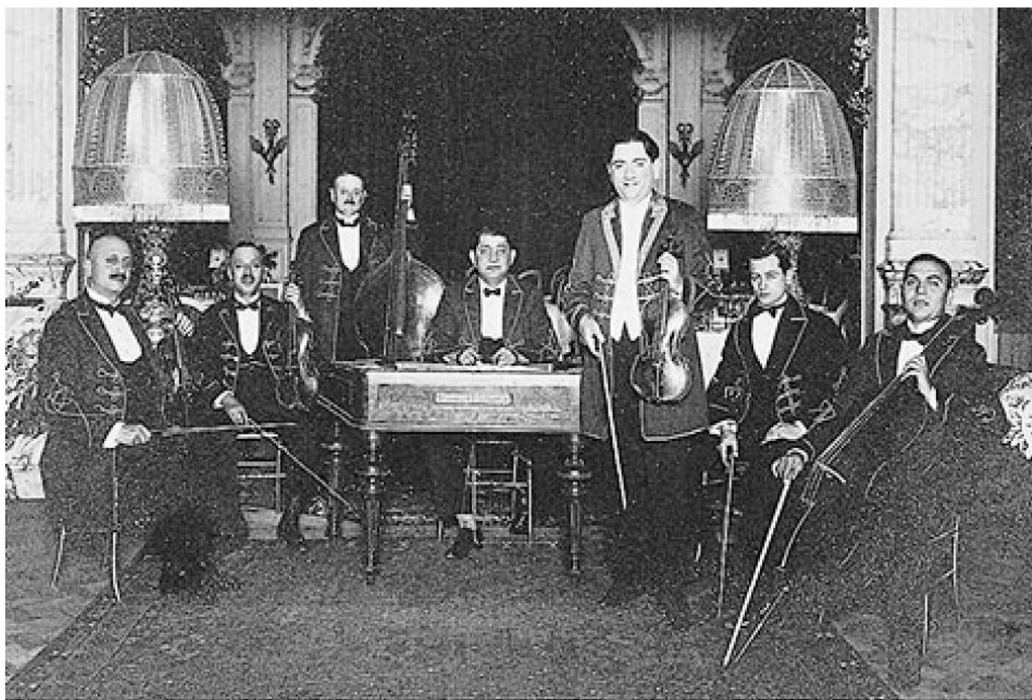


# A4 Muzičarja

Šêle bêrsenca sas Ŗom taj Sinti profesionalni muzičarja ande l' aristokratongê avlije taj v' ande l' koncertongê sale. De kata o 19. šêlutno bêrš sî len profesionalno edukacija, von studirin ande muzikakê škole, ande konzervatorije taj ande univerzitetur. But čožê Ŗom njerisarde peskê love ivende sar muzičarja pe khêlimaskê priredbe taj pe l' abjava. Ande but Ŗomaja familije siçon le šavořê e muzika ande peskî familija.



1910

1951

1930-38

So sas la evropakê Ŗomengê taj Sintongê pe vrjama kata o holokausto sínado

## 💡 Žanglen tumen

..kê e „Zigeunermusik“ kaj cîrden kadala „Zigeunorchester“ egzistiril tek kata o 19. šêlutno bêrš taj formirisarde la ungroškê muzičarja? Kaća muzika naj e tradicionalno Ŗomengî muzika!

## ✍ Tumari bući

Mothon, save aver ašunde muzičarjongê familije žanen tumen! Roden informacija paj Ŗomaji muzika taj pa Ŗomane muzičarja ande tumaro them.

## 📷 Paj fotografija

Le ungroško „Zigeunorchester Béla Ruha“ ande l' 1930-utne bêrš ande 'k hotelo ando foro Den Haag/Holandija. Madjarsko Narodosko Muzejumo, Pešta/Madjarska.



<https://www.romasintigenocide.eu/kalderasch/a>