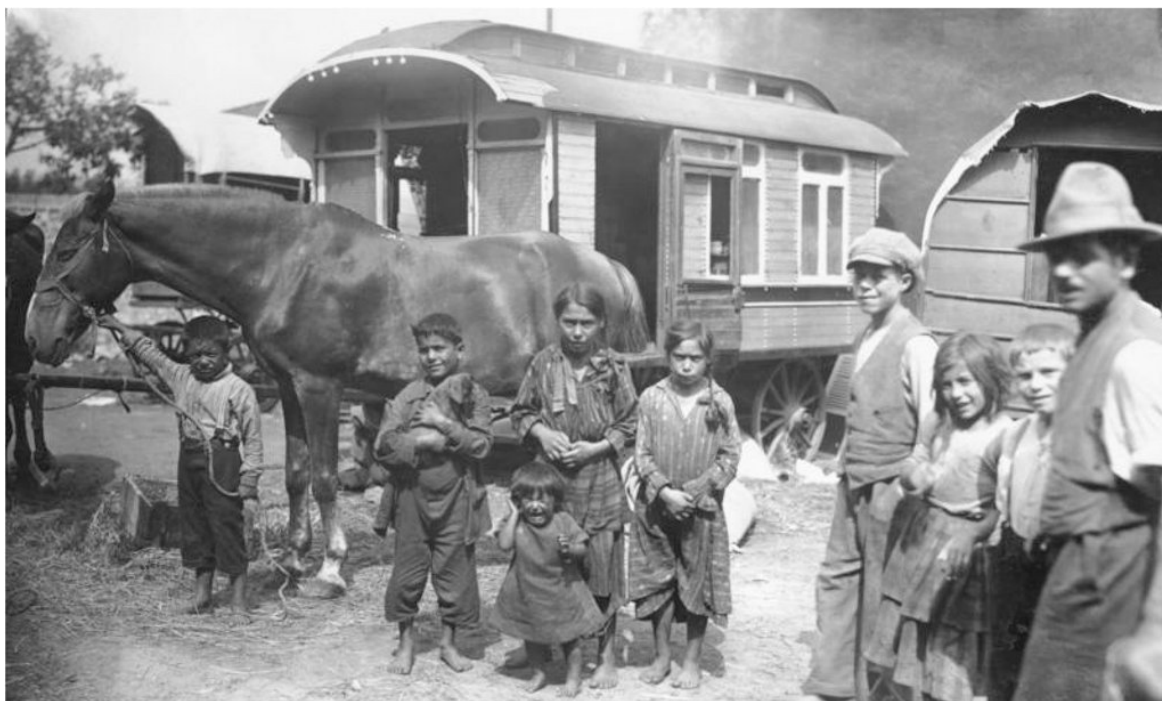


A3 Fahrende Handwerker und Arbeiter

În timp ce majoritatea romilor din Europa Centrală s-au așezat acum sute de ani, unele familii Sinti din Europa de Vest au continuat să călătorească la diverse târguri și piețe în caravane. Se ocupau cu vitele, caii ori fi erul vechi, sau lucrau ca fi erari, polizori și cositori. De obicei urmau rute tradiționale vara și se întorceau în satele și orașele de baștină pentru a ierna.



1910

1951

1926

💡 Știați că

... înainte de 1950 existau mulți nomazi care nu erau romi sau Sinti în majoritatea țărilor din Europa? Trăiau cu familiile în caravane și se mutau dintr-un loc în altul în căutare de lucru.

✍ Temă

Comparați fotografiile de la paginile A.2 și A.3. Ce vă spun pozele despre viețile celor două familii? Puteți găsi trei exemple de oameni care se mută deseori dintr-un loc în altul în contextul muncii lor? Care sunt avantajele și dezavantajele unei astfel de vieți?

📷 Fotografia

O familie itinerantă de Sinti germani cu caravana lor. Arhivele Municipale ale orașului Ravensburg, Germania



<https://www.romasintigenocide.eu/ro/a>